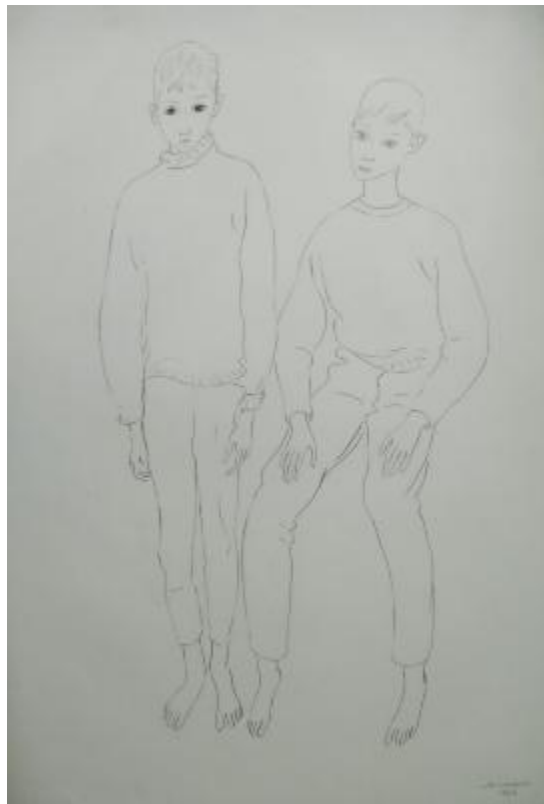




[VIDE]



**Numéro d'inventaire :** 10568

**Titre :** [VIDE]

**Dénomination contrôlée :** Oeuvre d'art-dessin

**Désignation de l'objet :** Dessin de I. Ianchelevici représentant deux garçons, 1966

**Dimensions :** 110,0 cm x 75,0 cm

**Mode d'acquisition :** don

**Source de l'acquisition :**

**Personnes/Organisations liées :** [Ianchelevici, I](#)

**Datation (période) :**

**Date de production :** 1966

**Provenance géographique :**

**Provenance géographique :**

**Informations historiques :** IANCHELEVICI Idel Leova 5/5/1909 - Maisons-Lafitte (France) 1994  
Sculpteur, dessinateur. S'établit en Belgique en 1928 dans l'intention de s'y consacrer aux beaux-arts. Il est d'abord apprenti graveur et consacre son temps libre à la peinture, au dessin et à la sculpture. Il est rappelé en Roumanie pour effectuer son service militaire mais retourne en Belgique, à Liège en 1931. Obtient un premier prix de statuaire à l'"Académie des Beaux-Arts" de Liège. En 1934 il s'installe avec son épouse Elisabeth Frenay à Bruxelles. Il se cache pendant la guerre à Marensart, un petit bourg près de Braine l'Alleud, puis à Auvelais et à Zavelberg. Il acquit la nationalité belge en 1945. Cinq ans plus tard il s'en fut habiter la France, à Maisons-Lafitte. Prédilection pour la sculpture monumentale. Plusieurs oeuvres en relation avec le judaïsme belge. En 1954, inauguration à Breendonk du monument dédié aux prisonniers politiques, une commande de l'Association Nationale des Rescapés de Breendonk. Ce projet a été réalisé par l'artiste en 47-



48. Il est aussi le concepteur d'un projet non réalisé pour un monument aux Déportés Juifs d'Anvers. Il s'intéresse à la technique du bas et du haut-relief. En 1953 il réalise La Résurrection d'Israël à Haïfa, quatre bas-reliefs en taille directe. La médaille aussi retient son attention. Il réalise deux médailles à thème juif: Solidarité et Entr'aide sont réalisées juste après la guerre pour rendre hommage à ceux qui ont aidé les Juifs pendant la guerre. En 1962 il dessine un timbre à la mémoire des victimes des camps de concentration allemands. Il réalise aussi de nombreux portraits dont quelques uns de personnalités juives belges telles que Fela Perelman, Ghert Jospa (une plaquette), B. Lieberman et Ronald Zollman. Un musée lui est consacré à La Louvière. Plusieurs oeuvres au Musée Juif de Belgique. bibliographie Avermaete Roger, Janchelevici, Arcade, Bruxelles, 1976 Hanssens Marjolaine, Janchelevici, Crédit Communal, Bruxelles, 1987 Z.S.