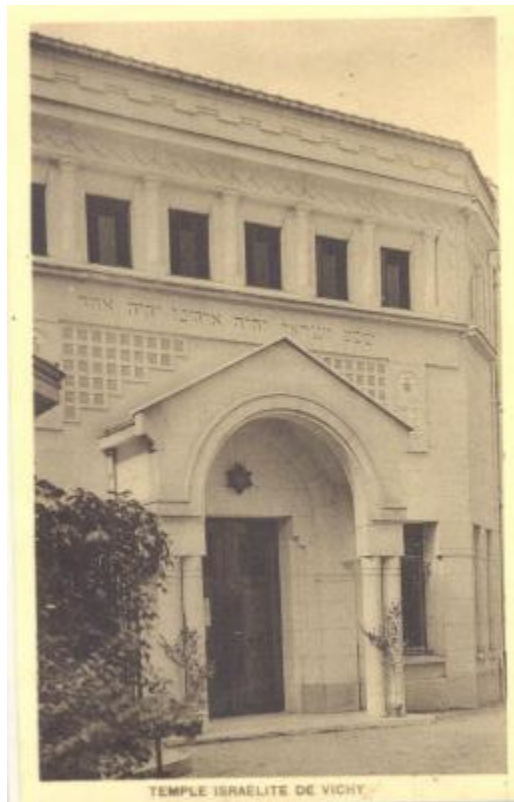




[VIDE]



Numéro d'inventaire : 10639

Titre : [VIDE]

Dénomination contrôlée : Carte postale

Désignation de l'objet : Vue de la façade de la temple israélite de Vichy.

Matériaux : Papier photographique

Techniques : Impression monochrome; Photographie

Dimensions : 14,0 cm x 9,0 cm

Mode d'acquisition : don

Source de l'acquisition :

Personnes/Organisations liées : [Madame Berman](#)

Datation (période) : 1938 (date du tampon)

Date de production : 1938

Provenance géographique : Europe, France, Vichy

Provenance géographique : [Israël](#)